



# Ditec automatische schuif-loopdeuren

NL

# Automatise-ringen Ditec: een compleet assortiment, voor elke toepassing



## Rechte schuifdeuren

### Ditec Civik

Geruisloos en licht

Voor kantoren en woningen van de nieuwe generatie

PAG. 6

### Ditec Rex

Eenvoudig en veelzijdig

Wijdverspreid voor de commerciële branche

PAG. 8





## Ditec Valor

De top van het assortiment  
Voor toepassingen waar hoge eisen aan gesteld worden  
in de commerciële branche

PAG. 10

## Toebehoren

PAG. 14

**Automatische deuren Ditec.**

**Een teken van klasse.**

Comfort, veiligheid, prestige, hygiëne, uitnodigende ingang, doorgangscntrole en - bij ruimten met airconditioning - optimalisering van het energieverbruik: dit zijn de belangrijkste voordelen die de inbouw van automatische deuren buiten en binnen bieden.

# VAN





# TEKEN KLASSE

In het dagelijkse leven is het steeds normaler en komt het steeds vaker voor dat we deuren tegenkomen die automatisch opengaan als we in de buurt komen. Een automatische deur, die vloeiend en zonder haperingen beweegt, koppelt het nuttige aan het esthetische, en leidt bovendien tot een beter comfort voor bezoekers. Dit wordt bekomen dankzij de toepassing van moderne technologie, hoogwaardige kwaliteit van de productieprocessen en het materiaal.

Een automatische deur is dus niet alleen een kwestie van imago en een teken van open staan voor de meest innovatieve technologie, maar geeft aan de bezoekers ook blijk van een project met sociale aspecten, met het doel om het comfort in het dagelijkse leven te verbeteren.

Automatische deuren zijn bovendien een ideaal instrument om de problemen in verband met architectonische barrières op te lossen.

## **Een compleet en gecertificeerd assortiment**

Ditec biedt het meest complete assortiment automatiseringen voor rechte schuifdeuren die aan de meest uiteenlopende eisen voldoen: van druk doorgangsverkeer, met automatiseringen met een hoge openingsnelheid, tot automatiseringen voor woningen met zachte en beheerste bewegingen.

De automatiseringen zijn eenvoudig te installeren, met esthetische oplossingen die bij elke inrichting passen.

Verder worden er oplossingen aangeboden met speciale antipaniekssystemen die de veiligheid vergroten en die, indien nodig, de toegang tot de vluchtwegen vergemakkelijken. Uit onderstaande tabellen kan de automatisering gekozen worden die het beste inspelt op de specifieke eisen en kan een duidelijk beeld gekregen worden van de technische, complete en geavanceerde eigenschappen van de automatiseringen.



# Ditec Civik



## Geruisloos en licht Voor intensief gebruik

Wanden en deuren van glas zijn ontwikkeld om aan de moderne eisen die door de binnenhuisarchitectuur worden gesteld, te voldoen: zij geven de woon- en werkomgeving een nieuwe elegante uitstraling, laten meer licht binnen en laten de ruimten bovendien groter lijken.

### Voor inschuifbare deuren of schuifdeuren

Met glas kunnen er hele scheidingswanden, allerlei soorten tussenwanden en deuren gemaakt worden, waaronder ook inschuifbare deuren en schuifdeuren, die vooral op werkplekken met veelvuldige doorgangen voor efficiëntie en comfort zorgen.

### Veelzijdig

De automatisering Ditec Civik is geruisloos en licht, eenvoudig en veelzijdig. Deze automatisering kan makkelijk op allerlei soorten ramen en deuren geïnstalleerd worden, van glas maar ook van hout, en benadrukt het geraffineerde esthetische uiterlijk door een speciaal bevestigingssysteem en een techniek waardoor de kwaliteit van het materiaal het beste tot zijn recht komt.

Ditec Civik is uitgerust met een aantal functies en toebehoren die de efficiëntie en de veiligheid ervan vergroten. Dit gebeurt door op de openingswijze en -tijden van de deur in te werken, zodat mensen die beperkt zijn in hun bewegingen of grote voorwerpen er ook makkelijk door kunnen; ook in geval van stroomonderbreking wordt de goede werking ervan gegarandeerd.


Ditec Civik is een Energy Saving automatisering dankzij de elektronische besturingskast van de nieuwe generatie; hierdoor is het mogelijk om het verbruik zowel tijdens de werking als in stand-by te optimaliseren.



## Technische specificaties

|                                 | Civik                                       |
|---------------------------------|---|
| Beschrijving                    | automatisering voor binnenschuifdeuren      |
| Besturing van de slag           | encoder                                     |
| Maximum draagvermogen           | 60 kg (1 vleugel)<br>80 kg (2 vleugels)     |
| Gebruiksklasse                  | 4 - intensief                               |
| Stroomvoorziening               | 230 V~ / 50-60 Hz                           |
| Stroomopname                    | 0,2 A                                       |
| Koppel / Duwkracht              | 30 N  |
| Max. openingsnelheid            | 0,4 m/s (1 vleugel)<br>0,8 m/s (2 vleugels) |
| Max. sluitingsnelheid           | 0,2 m/s (1 vleugel)<br>0,4 m/s (2 vleugels) |
| Werkings temperatuur            | -20°C / +55°C                               |
| Beschermingsgraad               | IP 20                                       |
| Afmetingen van het product (mm) | 75 x 130 x L                                |
| Besturingskast                  | EL06A (geïntegreerd)                        |

## Belangrijkste functies van de installatie

|   | Civik   |
|---|---|
| Netstroomvoorziening  | 230 V~ / 50-60 Hz   |
|  Energiebesparing                   | minder energieverbruik in stand-by en tijdens het gebruik |
| Stroomvoorziening motor   | 24 V= / 1,8 A   |
| Stroomvoorziening toebehoren  | 24 V= / 0,3 A   |
| Elektrische vergrendeling   | 24 V= / 0,5 A   |
| Kinematische besturing met Encoder  | ■   |
| Hindernisdetectie<br>(veroorzaakt de stilstand tijdens het openen of de omkering van de beweging tijdens het sluiten) | ■   |
| Duwopening (PUSH&GO)  | ■   |
| Duwsluiting (PUSH&GO)   | ■   |
| Besturing zelfstandig openen  | ■   |
| Besturing zelfstandig sluiten   | ■   |
| Tijdgeschakelde automatische sluiting   | 0 - 30 s  |
| Gecontroleerde omkeerbeveiliging  | ■   |



# Ditec Rex

Eenvoudig en veelzijdig  
Voor zeer intensief gebruik



De eenvoudige montage en de veelzijdige toepassingsmogelijkheden maken Ditec Rex tot een automatisering die op grote schaal toegepast wordt.

De aandrijfeenheid en de elektronische besturing vormen één blok en verkorten op die manier de montagetijden aanmerkelijk. Veel onderdelen zijn bovendien hetzelfde als de andere automatiseringen die deel uitmaken van het productassortiment van Ditec, wat een groot voordeel is voor onze klanten.

### Werking gegarandeerd ook bij stroomuitval

Een in de automatisering ingebouwde batterijeenheid garandeert de werking ook bij stroomuitval.

### Veilig en geruisloos

Ditec Rex is uitgerust met een 24 V motor, een elektronische besturing met microprocessor gestuurde werkingslogica, een elektronisch antibrijzelingsstelsel met encoder. De kast is gemaakt van geëxtrudeerd aluminium en de aandrijving vindt plaats door middel van een tandriem van synthetisch materiaal.

Ditec Rex kan zoals alle andere automatiseringen van Ditec uitgerust worden met een uitgebreid assortiment originele Ditec toebehoren voor de besturing, de bediening en de veiligheid en ook met de specifieke accessoires die deel uitmaken van het productassortiment.






## Technische specificaties

|                                       | Rex S   |
|---------------------------------------|---|
| Beschrijving                          | automatisering voor schuifdeuren                |
| Besturing van de slag                 | encoder   |
| Maximum draagvermogen                 | 100 kg (1 vleugel)<br>140 kg (2 vleugels)       |
| Duurzaamheidstest                     | 1.000.000 cycli                                 |
| Stroomvoorziening                     | 230 V~ / 50-60 Hz                               |
| Stroomopname                          | 0,5 A   |
| Max. openingsnelheid                  | 0,6 m/s (1 vleugel)<br>1,2 m/s (2 vleugels)     |
| Max. sluitingsnelheid                 | 0,6 m/s (1 vleugel)<br>1,2 m/s (2 vleugels)     |
| Ontgrendeling voor handmatige opening | met handgreep                                   |
| Werkings temperatuur                  | -20°C / +55°C<br>(-10°C / +50°C met batterijen) |
| Beschermingsgraad                     | IP 20   |
| Afmetingen van het product (mm)       | 190 x 100 x L                                   |
| Ingebouwde besturingskast             | EL20  |

## Belangrijkste functies van de installatie

|   | Rex S                                      |
|---|--|
| Netstroomvoorziening  | 230 V~ / 50-60 Hz                          |
| Batterijen  | ■ (optioneel)                              |
|  Energiebesparing   | minder energieverbruik tijdens het gebruik |
| Stroomvoorziening motor   | 24 V= / 8 A                                |
| Stroomvoorziening toebehoren  | 24 V= / 0,5 A                              |
| Elektrische vergrendeling   | 24 V= / 1 A                                |
| Kinematische besturing met Encoder  | ■  |
| Regeling van de stootkracht   | ■ (optioneel met MD1)                      |
| Hindernisdetectie met gevoeligheidsregeling<br>(veroorzaakt de stilstand tijdens het openen of de omkering van de beweging tijdens het sluiten) | ■  |
| Snelheidsregeling tijdens het openen en het sluiten   | ■  |
| Besturing zelfstandig openen  | ■  |
| Besturing zelfstandig gedeeltelijk openen   | ■  |
| Besturing zelfstandig sluiten   | ■ (optioneel met MP1)                      |
| Automatische tijdsluiting<br>(regelbaar)  | 0 - 30 s                                   |
| Automatische afstelling van automatische<br>sluitingstijd (in functie van het aantal personen)  | ■  |
| Veiligheid tijdens het openen<br>(snelheidsvertraging)  | ■  |
| Veilige omkering met aanwezigheidssensor  | ■ (conform EN 16005)                       |
| Safety Test-functie en veiligheidsmonitoring  | ■ (conform EN 16005)                       |
| Ingebouwde versterker fotocellen  | ■  |

## Certificaten

**MD**  
Machinerichtlijn

**EMCD**  
Richtlijn Elektromagnetische  
Compatibiliteit

**LVD**  
Richtlijn Lage Spanning

**EN 16005**  
Geldende veiligheidsnorm

# Ditec Valor



Perfect, technologisch, de top van het assortiment  
Voor continu gebruik

Ditec Valor is de automatische rechte schuifdeur die tot in de kleinste details ontwikkeld is om aan de strengste toepassingseisen op commercieel gebied te voldoen.

Geavanceerde technieken, elektromechanische onderdelen van de laatste generatie en een innovatieve besturingskast, maximale geruisloosheid en soepelheid van de bewegingen dankzij de trillingsvrije glijrail, plaatsen Ditec Valor aan de top van het marktaanbod.

## Uiteenlopende toepassingen

De schuifdeur Ditec Valor is met name geschikt voor erg intensieve en continue gebruiksomstandigheden, zoals bijvoorbeeld in openbare ruimten, grote winkelcentra en luchthavens, waar de continue doorgang een grotere arbeidsintensiviteit vereist dan op andere plaatsen.

## Automatische afstelling van de doorgangsopening

In geval van intensief voetgangersverkeer, verlengt Ditec Valor de automatische openingstijd terwijl de doorgangsopening ook gedeeltelijk geopend kan worden als de stroom mensen niet erg intensief is.

## Productaanbod

|                       | Draagvermogen |
|-----------------------|---------------|
| Valor L en redundante | Tot 180 kg    |
| Valor P               | Tot 220 kg    |
| Valor N en redundante | Tot 300 kg    |
| Valor T en redundante | Tot 260 kg    |
| Valor HS              | Tot 500 kg    |



## Compleet, robuust, veelzijdig en geruisloos Bieden een groot aantal functies

Is ontwikkeld om een veelzijdig en compleet product te bieden en is voorzien van een aantal belangrijke kenmerken waardoor deze automatisering in de meest uiteenlopende situaties toegepast kan worden:

- **Geavanceerde elektronica**, dankzij de elektronische besturingskast met basisregelingen die allemaal in de kast ingebouwd zijn en de geïntegreerde versterker voor de fotocellen
- **Automatische afstelling van de automatische openingstijd**. Bij intensief voetgangersverkeer neemt de automatische openingstijd toe
- **Automatische afstelling van de doorgangsopening**. Bij intensief voetgangersverkeer schakelt de automatisering de opening automatisch over van gedeeltelijk op volledig
- **Geïntegreerde veiligheidssensoren**. Bij alle modellen kunnen de sensoren onder de kap geïntegreerd worden en dit heeft ongetwijfeld esthetische voordelen
- **Elektronische printplaat MP1**, extra voor uitbreiding van functionele besturingen
- **Geruisloosheid**. Dankzij de trillingsdempende afdichting die onder de glijrails geplaatst wordt, garanderen alle Ditec Valor modellen een soepelere beweging

### DISPLAY MD1 MODULE

Beheer bedieningen op schakelkast

Beheer wachtwoord

Weergave firmwareversie besturingskast

Weergave firmwareversie MP1, MD1

Weergave volledige/gedeeltelijke bewegingen

Instelling onderhoudsalarm

Weergave beveiligingen, alarmen en storingen

Weergave staat automatisering

Automatische afstelling van automatische sluitingstijd en doorgangsopening

Automatische overschakeling van gedeeltelijke opening op volledige opening

### Systemen voor vluchtwegen: wanneer elke seconde van belang is

Ditec Valor verzekert ook een betrouwbare opening en sluiting langs de vluchtwegen met **antipaniekssystemen met duwbeslag of redundante systemen**.

De deur met antipaniekssystemen met duwbeslag garandeert dezelfde functies van een gewone standaarddeur. In geval van nood kunnen de gebruikers de vleugels van de deur, en eventueel de halve vaste zijpanelen, openen in dezelfde richting als de vluchtweg: met dit systeem openen de vleugels zich als een draaideur, waardoor een ruime doorgang mogelijk is, die bijna gelijk is aan de doorsnede van de volledige deur.

In het tweede geval maakt het systeem gebruik van het redundantieprincipe van de elektrische en de elektromechanische onderdelen, waarbij de werking van het volledige systeem regelmatig gecontroleerd wordt.

### Antipaniefuncties voor vluchtwegen met TÜV-certificaat

- **Zelfdragend** bij alle modellen (behalve Ditec Valor L en P)
- **Groot aantal toebehoren**. Mogelijkheid van keuze van de batterijen, met nood- of continue werking en ontgrendeling die in de automatisering geïntegreerd is
- **Aandrijfteenheid**. Bedienings- en aandrijfsysteem uit één stuk met aandrijfmotor op gelijkstroom met encoder, schakel- en besturingskast, met microprocessor gestuurde logica van de nieuwe generatie met mogelijkheid van afstelling en besturing op afstand via display of computer
- **Controle op het apparaat zelf of van op afstand**. Behalve het feit dat het systeem door middel van het bewakingsysteem op afstand **DMCS** (Door Monitoring & Controlling System) op een comfortabele manier gecontroleerd kan worden, is de besturingskast ook aangesloten op een **display MD1** geïntegreerd in de kop of in de muur, waarmee de tal van functies die mogelijk zijn gecontroleerd en beheerd kunnen worden: diagnose, onderhoudsalarm, afstelling van de openingen, weergave van de functies van de besturingskast
- **Speciale deuren en ramen**. Alle Ditec Valor systemen zijn ontwikkeld om met de nieuwe serie profielen **Ditec PAM** en **ALU48** gecombineerd te worden, maar ook met andere profielen die er in de handel zijn.

### PLUS MP1 MODULE

Elektrische aansluiting speciaal voor toebehoren

Bediening handmatig sluiten

Contact voor openings sleutel

Contact voor sluitsleutel

Contact voor visueel/akoestisch signaal voor personendoorgang

Aansluiting speciaal voor veiligheidssensoren safety test

General Purpose uitgangen

Uitgang voor voeding spots/lichtgordijn

Controle laadtoestand batterij met vernuftige test, voor opening in geval van nood

De aandrijving en alle accessoires zijn ontworpen om de opening van de deur te garanderen in geval van:

- nood
- stroomonderbreking
- gedeeltelijk of geheel defect of storing van het systeem.






# Ditec Valor

## Technische specificaties

|  | Valor L<br>en redundante  | Valor P  | Valor N<br>en redundante   | Valor T<br>en redundante                        | Valor HS   |
|--|---|--|--|---|--|
| Beschrijving   | automatisering voor schuifdeuren  | automatisering voor schuifdeuren   | automatisering voor schuifdeuren   | automatisering voor telescopische schuifdeuren  | automatisering voor zware schuifdeuren   |
| Speciale toepassingen  | vluchtwegen met breekbeslag en redundante uitvoering                              | vluchtwegen met breekbeslag en redundante uitvoering   | vluchtwegen met breekbeslag en redundante uitvoering                                     | vluchtwegen met redundante uitvoering           |  |
| Besturing  | encoder   | encoder  | encoder  | encoder   | encoder  |
| Draagvermogen  | 100 kg (1 vleugel)<br>180 kg (2 vleugels)<br><br>220 kg (2 vleugels) - redundante | 120 kg (1 vleugel)<br>220 kg (2 vleugels)<br>100 kg (1 vleugel met breekbeslag)<br>180 kg (2 vleugels met breekbeslag) | 120 kg (1 vleugel)<br>240 kg (2 vleugels)  | 200 kg (2 vleugels)<br>260 kg (4 vleugels)      | Klasse 4: 200 kg (1 vleugel)<br>340 kg (2 vleugels)<br><br>Klasse 5: 170 kg (1 vleugel)<br>300 kg (2 vleugels) |
| Draagvermogen met versterkte wielen                          |   |  | 150 kg (1 vleugel)<br>300 kg (2 vleugels)  |   |  |
| Draagvermogen met 2 wielen per slede                         |   |  |  |   | Klasse 5: 300 kg (1 vleugel)<br>360 kg (2 vleugels)<br><br>Klasse 6: 220 kg (1 vleugel)<br>300 kg (2 vleugels) |
| Draagvermogen met 2 wielen per slede en 3 <sup>e</sup> slede |   |  |  |   | Klasse 4: 450 kg (1 vleugel)<br>500 kg (2 vleugels)<br><br>Klasse 5: 350 kg (1 vleugel)<br>400 kg (2 vleugels) |
| Duurzaamheidstest  | 1.000.000 cycli   | 1.000.000 cycli  | 1.000.000 cycli  | 1.000.000 cycli                                 |  |
| Stroomvoorziening  | 230 V~ / 50-60 Hz   | 230 V~ / 50-60 Hz  | 230 V~ / 50-60 Hz  | 230 V~ / 50-60 Hz                               | 230 V~ / 50-60 Hz  |
| Stroomopname   | 1 A   | 1 A<br>(1,6 A met gewicht vleugel > 200 kg)  | 1 A<br>(1,6 A met gewicht vleugel > 200 kg)  | 1 A   | 1 A  |
| Max. openingssnelheid en sluitingssnelheid                   | 0,8 m/s (1 vleugel)<br>1,6 m/s (2 vleugels)                                       | 0,8 m/s (1 vleugel)<br>1,6 m/s (2 vleugels)<br>(1,2 m/s 2 vleugels met gewicht > 200 kg)                               | 0,8 m/s (1 vleugel)<br>1,6 m/s (2 vleugels)<br>(1,2 m/s 2 vleugels met gewicht > 200 kg) | 0,8 m/s (2 vleugels)<br>1,6 m/s (4 vleugels)    | 0,5 m/s (1 vleugel)<br>1,0 m/s (2 vleugels)  |
| Ontgrendeling voor handmatig openen                          | met handgreep integreerbaar in het tussenstuk                                     | met handgreep integreerbaar in het tussenstuk  | met handgreep integreerbaar in het tussenstuk  | met handgreep                                   | met handgreep  |
| Werkings temperatuur   | -20°C / +55°C<br>(-10°C / +50°C met batterijen)                                   | -20°C / +55°C<br>(-10°C / +50°C met batterijen)  | -20°C / +55°C<br>(-10°C / +50°C met batterijen)  | -20°C / +55°C<br>(-10°C / +50°C met batterijen) | -20°C / +55°C<br>(-10°C / +50°C met batterijen)  |
| Beschermingsgraad  | IP 20   | IP 20  | IP 20  | IP 20   | IP 20  |
| Afmetingen product (mm)                                      | 145 x 175 x L   | 145 x 175 x L  | 145 x 175 x L  | 145 x 255 x L                                   | 300 x 150 x L  |
| Goedkeuringen  | TÜV   | TÜV  | TÜV  | TÜV   |  |

## Belangrijkste functies van de installatie

|  | Valor L - Valor P - Valor N - Valor T      | Valor HS                                   |
|--|--|--|
| Netstroomvoorziening   | 230 V~ / 50-60 Hz                          | 230 V~ / 50-60 Hz                          |
| Batterijen   | ■ (optioneel)                              | ■ (optioneel)                              |
|  Energiebesparing   | minder energieverbruik tijdens het gebruik | minder energieverbruik tijdens het gebruik |
| Stroomvoorziening motor  | 24 V= / 10 A                               | 24 V= / 15 A                               |
| Stroomvoorziening toebehoren   | 24 V= / 0,5 A                              | 24 V= / 0,5 A                              |
| Elektrische vergrendeling  | 24 V= / 1 A                                | 24 V= / 1 A                                |
| Kinematische besturing met Encoder   | ■  | ■  |
| Regeling van de stootkracht  | ■ (optioneel met MD1)                      | ■ (optioneel met MD1)                      |
| Hindernisdetectie met gevoeligheidsregeling (veroorzaakt de stilstand tijdens het openen of de omkering van de beweging tijdens het sluiten) | ■  | ■  |
| Snelheidsregeling tijdens het openen en het sluiten  | ■  | ■  |
| Besturing zelfstandig openen   | ■  | ■  |
| Besturing zelfstandig gedeeltelijk openen  | ■  | ■  |
| Besturing zelfstandig sluiten  | ■ (optioneel met MP1)                      | ■ (optioneel met MP1)                      |
| Automatische tijdsluiting (regelbaar)  | 0 - 30 s                                   | 0 - 30 s                                   |
| Automatische afstelling van automatische sluitingstijd (in functie van het aantal personen)  | ■  | ■  |
| Veiligheid tijdens het openen (snelheidsvertraging)  | ■  | ■  |
| Veilige omkering met aanwezigheidssensor   | ■ (conform EN 16005)                       | ■ (conform EN 16005)                       |
| Safety Test-functie en veiligheidsmonitoring   | ■ (conform EN 16005)                       | ■ (conform EN 16005)                       |
| Ingebouwde versterker fotocellen   | ■  | ■  |



## Certificaten

**MD**  
Machinerichtlijn

**EMCD**  
Richtlijn Elektromagnetische  
Compatibiliteit

**LVD**  
Richtlijn Lage Spanning

**EN 16005**  
Geldende veiligheidsnorm

# Toebehoren

Elk automatiseringssysteem moet aangevuld worden met perfect afgestemde besturings-, bedienings- en veiligheidssystemen die aan de geldende normen voldoen

## Draai-functieschakelaars

Draai-functieschakelaars worden veelvuldig gebruikt in alle mogelijke omgevingen. Ze hebben een mechanische beweging en zijn beschikbaar met inschakeling met knop en sleutel. In het assortiment van Ditec zijn ook keuzeschakelaars beschikbaar met wireless radiobesturing, die over 8 verschillende werkingsmodaliteiten beschikken.



## Elektronische functieschakelaars

De elektronische functieschakelaars zijn uitgerust met een microcontroller-eenheid met klavier aan de voorkant en waarschuwingssleeds. Dit zijn de digitale versies van de keuzeschakelaars van Ditec.



## Volumetrische microgolfsensoren

Deze elektronische systemen zijn gebaseerd op het Doppler-effect. Ze nemen de aanwezigheid en doorgang van personen en voorwerpen waar in een gecontroleerde zone: ze maken de besturing van het openen van de deur mogelijk, ze zijn in staat om de richting van de beweging op te merken, waardoor het mechanisme niet geactiveerd wordt wanneer iemand zich van de deur wegloopt (eenrichtingssensoren).



## Actieve infrarode sensoren

De actieve infrarode aanwezigheidssensoren zijn in staat om een statische aanwezigheid in de gecontroleerde zone op te merken: ze zijn van fundamenteel belang om de veiligheid te garanderen aan de zijkanten van de schuifautomatiseringen en kunnen uitsteken of ingebouwd zijn in de cover van de automatisering.



## Actieve infrarode sensoren met dubbele functie

Met de actieve infrarode sensoren met dubbele functie kunt u zowel de statische aanwezigheid als bewegende personen en voorwerpen opmerken. Ze voldoen aan de norm EN 16005.



## Sensoren met dubbele technologie

Combineren in één product het waarnemen van de aanwezigheid en het bewegen van personen in beide richtingen van de gecontroleerde zone. Dankzij de microgolfttechnologie zijn er ook versies beschikbaar met waarneming in één richting. Deze zijn nuttig voor het snel sluiten van de deur na de doorgang, waardoor de lucht- en warmtewisseling tussen twee ruimten beperkt wordt.





## Ditec levert alleen producten en toebehoren van absolute topkwaliteit die aan alle eisen voldoen

### Bedieningsdrukknoppen

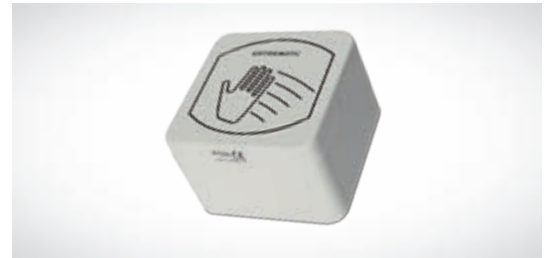
Beschikbaar met middelgrote en grote afmetingen, in plastic of roestvrij staal. Ze worden in het bijzonder gebruikt in ziekenhuizen om deuren te openen met behulp van de elleboog of door gehandicapten om de deur te openen met een eenvoudige druk.

Dankzij de versie voor wandmontage en de inbouwversie kunnen ze eenvoudig aangepast worden aan elke omgeving.



### Aanraakknop

De deur wordt geopend door het mechanisme zacht met de hand aan te raken, zonder er daadwerkelijk druk op uit te oefenen: het gebrek aan contact zorgt voor een betere hygiëne.



### Transponderlezer

Ook in dit geval leest het toestel een transponder van de gebruiker en wordt de deur geopend zonder enige vorm van aanraking: het lezen van de transponder, die alleen aan bevoegd personeel afgeleverd wordt, garandeert veiligheid en hygiëne.



### Keuzeschakelaars en digitale combinatiesystemen

Een sleutel of numeriek toetsenbord met codecombinatie beschermen de besturing en garanderen een gereserveerde toegang.

Toetsenbord ook beschikbaar in de versie via vierkanaalsradio.



### Afstandsbediening

Dankzij de radiokaart en de afstandbediening die eraan gekoppeld kunnen worden, kunnen de automatische deuren van Ditec rechtstreeks bestuurd worden met een druk op de knop van de afstandbediening: een belangrijk voordeel voor plaatsen met mensen met motorische handicaps.



Gebruik voor de installatie van het systeem uitsluitend toebehoren en veiligheidsapparatuur van Ditec.  
Alle automatische deursystemen van Ditec zijn voorzien van CE-markeringen en zijn ontworpen en geproduceerd conform de veiligheidsvoorschriften in de Machinerichtlijn (2006/42/EG), de Richtlijn elektromagnetische compatibiliteit (2014/30/EU) en de Laagspanningsrichtlijn (2014/35/EU), alsmede andere richtlijnen, wetten en specifieke voorschriften voor bijzondere producten en situaties.  
Het bedrijf behoudt zich het recht voor om wijzigingen aan te brengen met het doel om de producten te verbeteren.  
Om deze reden zijn de technische gegevens niet bindend.  
De foto's zijn gemaakt met toestemming van de betrokkenen of in openbare ruimten.  
Nadere informatie staat in de Technische Handleidingen die te zien zijn op de site: [www.ditecentrematic.com](http://www.ditecentrematic.com)

# ENTRE//MATIC



**Entrematic Italy S.p.A.**

Largo U. Boccioni, 1 • 21040 Origgio (VA) • Italy  
Tel +39 02 963911 • Fax: +39 02 9650314  
[ditec@entrematic.com](mailto:ditec@entrematic.com)  
[www.ditecentrematic.com](http://www.ditecentrematic.com) • [www.entrematic.com](http://www.entrematic.com)

Cod. P211NL - 09/2017  
Ditec automatische  
schuif-loopdeuren  
gdp milano 165665

Is aanwezig in: Frankrijk, Duitsland, Spanje, Turkije en Canada.  
Voor adressen en contactgegevens, ga naar onze website [www.ditecentrematic.com](http://www.ditecentrematic.com)

